

Pl. Gr. :	84 / 60	Gez. :	ab/jb	Dat. :	20.04.2006	Pl. Nr. :	041-16-462 A
Mst. :	1 : 50			Rev. :			

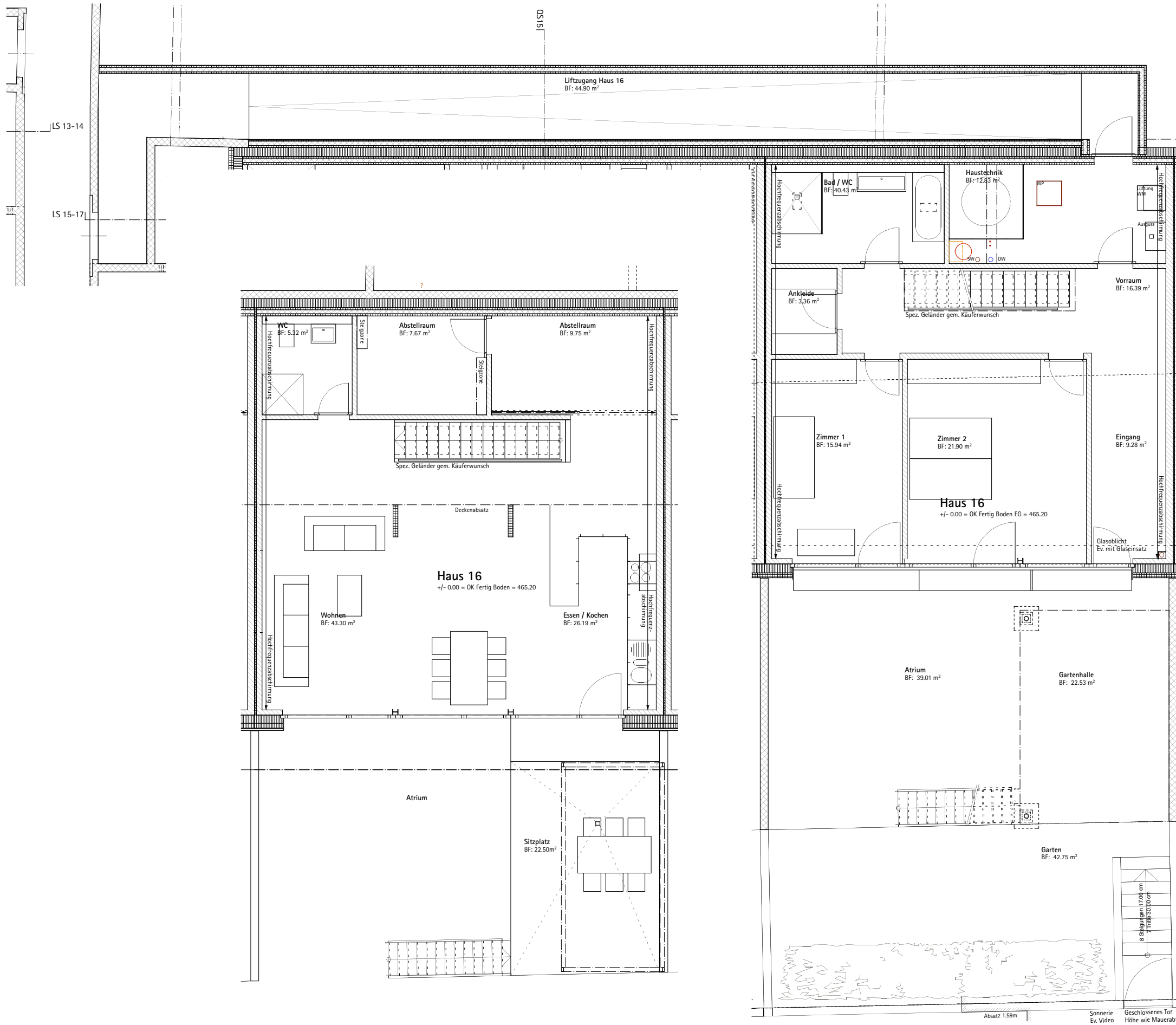
Ausführung :
 ECOBAUHAUS , AG für ökologische und ökonomische Architektur
 Turmhaldenstrasse 6 , 8400 Winterthur

Projekt :
 Giovanni Cerfeda, Architekt HTL
 Turmhaldenstrasse 6 , 8400 Winterthur

Tel. : 052 / 269 00 99 Fax : 052 / 269 00 99

Haus 15 : +/- 0.00 = OK fertig Boden = 465.80m.ü.M
 Haus 16 : +/- 0.00 = OK fertig Boden = 465.20m.ü.M
 Haus 17 : +/- 0.00 = OK fertig Boden = 465.20m.ü.M

Alle Masse sind Rohmasse und vom Unternehmer am Bau zu kontrollieren. Unstimmigkeiten sind der Bauleitung sofort mitzuteilen.



Legende Licht

- Drehschalter Aus / Hand / Dauer
- Wechselschalter, geschaltet mit Schalter A
- UP-Schalter Sch 0, 1-polig
- UP-Schalter Sch 0, 2-polig, 1 geschaltet mit Schalter B
- UP-1-fach Steckdose
- UP-3-fach Steckdose
- UP-3-fach Steckdose, 1geschaltet mit Schalter C
- Bewegungsmelder
- Universal-Lampendose, Fawa, geschaltet mit Schalter D
- Lampendose
- Boden-Lampendose
- Spiegelschrank

- Wandlampe
- Leerrohr
- Leuchtstofflampe
- Verteilerkasten
- Lautsprecher - Leerdose
- Fühler Thermostat
- Fühler Hygrostat
- Taster Schräglift
- Gegensprechanlage
- Pollerlampe
- Fühler Dämmerung

Legende Telefon

- TT Telefonsteckdose

Legende TV

- TV TV-Steckdose

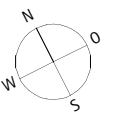
Legende Sonnerie

- Sonnerietaster
- Sonnerieglocke

Legende Kraft

- M3 Motor für Rafflamellenstoren oder Fallmarkisen
- M4 UP-Storeschalter
- 400V Steckdose T15
- RT Raumthermostat

Allgemein:
 - alle Innentüren mit Zargenschalter
 - Achse Schalter +1.25cm ab f.B
 - Restliche Schalter +1.10cm ab f.B
 - Achse Steckdosen +15cm ab f.B



Erdgeschoss

Atriumsgeschoss